



Première approche pour déterminer quelques groupes d'orthoptères picards

Organisation du document

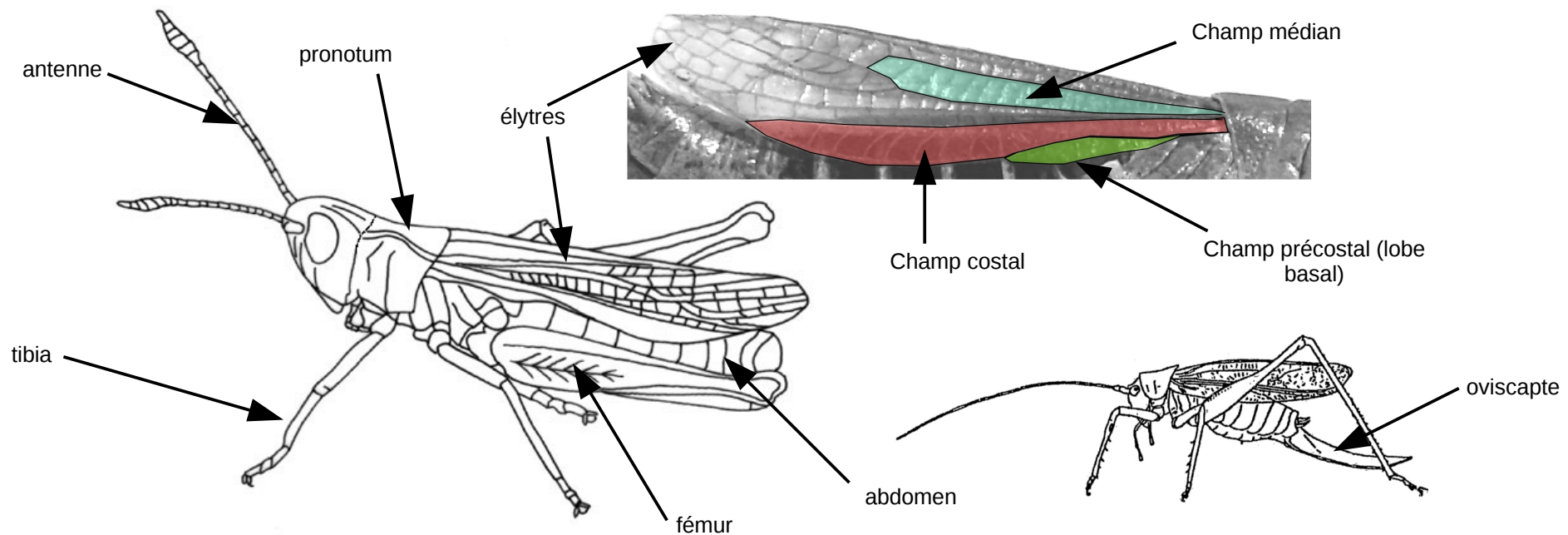
- **Structure du document**

- Ensifères (grillons, sauterelles) cadre vert
- Caelifères (Tétrix, criquets) cadre rouge

- **Indices de rareté**

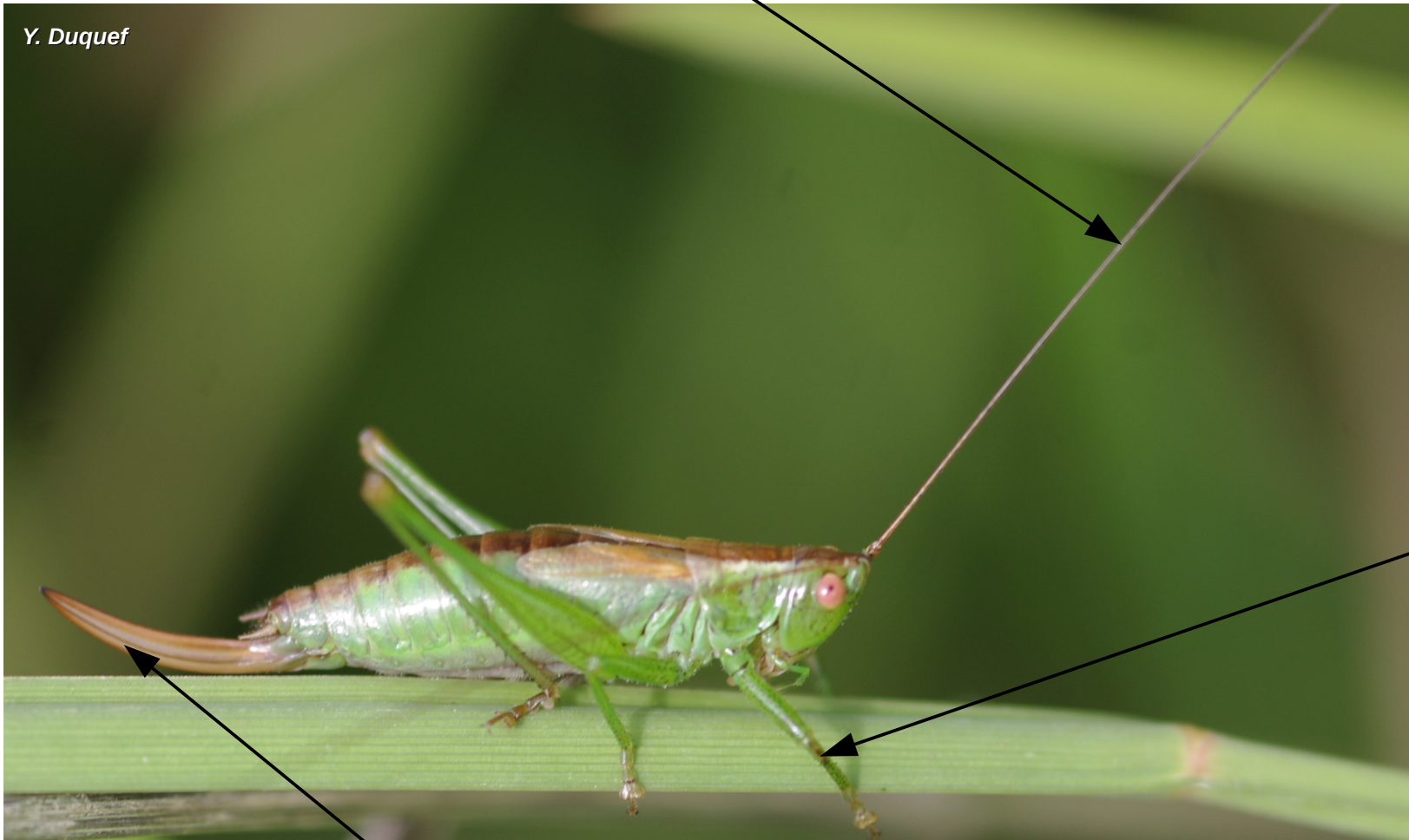
- Espèce très commune à commune
- Espèce assez commune à peu commune
- Espèce assez rare à rare
- Espèce très rare à éteinte

- **Vocabulaire utilisé et schéma morphologique**



Ensifères (grillons, sauterelles)

Antennes plus
longues que le
corps



Y. Duquet

Organe auditif sur
les tibias
antérieurs

oviscapte de la
femelle en forme de
bâtonnet ou de faux

Ensifères (grillons, sauterelles)

Grillons

Oviscapte de la femelle en forme de bâtonnet

Tarse à 3 articles



S. Maillier

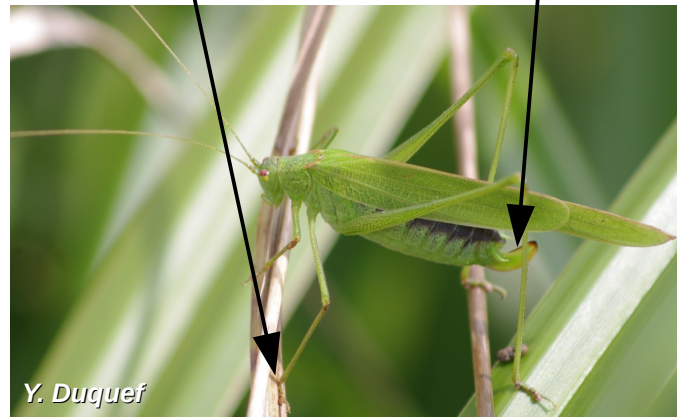
Espèces jamais vertes

Nemobius sylvestris
Gryllus campestris
Oecanthus pellucens
Acheta domesticus
Eumodicogryllus bordigalensis

Sauterelles

Oviscapte de la femelle en forme de faux ou d'épée

Tarse à 4 articles



Y. Duquet

Espèce souvent complètement verte

Voir pages suivantes

Autres

Pattes antérieures fouisseuses = *Gryllotalpa* (courtilière)



T. Gerard

Espèce aptère sans organe auditif sur les tibias ant. = *Myrmecophilus acervorum*



G. Tschuch

Ensifères : quelques groupes

Conocéphales



Tête : profil à angle aigu

Conocephalus fuscus
Conocephalus dorsalis
Ruspolia nitidula

Phanéroptères



Ailes dépassant nettement les élytres

Phaneroptera falcata
Phaneroptera nana

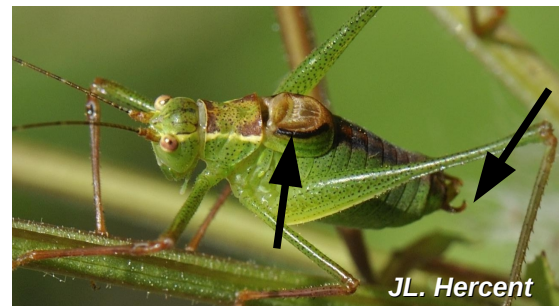
Méconèmes,
Leptophye et
Barbitiste

Ouverture
tympanique
ovale



Cerques en forme de pincette
Femelle à oviscapte en forme de sabre

Meconema thalassinum
Meconema meridionale



Ailes en écailles
Cerques recourbés et oviscapte en forme de faux

Leptophyes punctatissima
Barbitistes serricauda

Ensifères : quelques groupes

Ephippiger,
Tettigonia,
Pholidoptera,
Metrioptera,
Platycleis

Ouverture
tympanique
en forme de
fente



Pronotum en forme de selle

Ephippiger ephippiger



Ailes dépassant nettement les genoux, non tachetées. Animal vert

Tettigonia viridissima



Ailes dépassant l'extrémité de l'abdomen, tachées de sombres et souvent plus étroites à l'apex

Platycleis albopunctata
Platycleis tessellata
Decticus verrucivorus



Ailes dépassant la 1/2 de l'abdomen, non tachées

Metrioptera roeselii
Metrioptera bicolor
Metrioptera brachyptera



Ailes très courtes, en écailles, atteignant la 1/2 de l'abdomen

Pholidoptera griseoptera

Caelifères (criquets, tétrix)

antennes plus
courtes que le corps

Organe auditif sur le 1er
segment abdominal



Organe de ponte de
la femelle : valves
courtes

Caelifères (Tétrix, criquets)

Tetrigidae (Tétrix)

Pronotum prolongé vers l'arrière

Oviscapte denticulé



T. Daumal

Très petit < 15 mm

Tetrix tenuicornis
Tetrix subulata
Tetrix undulata
Tetrix ceperoi
Tetrix depressa

Acridae (Criquets)

Valves de l'oviscapte en forme de crochets

Pronotum court



B. Tondellier

Voir pages suivantes

Acridae : quelques groupes

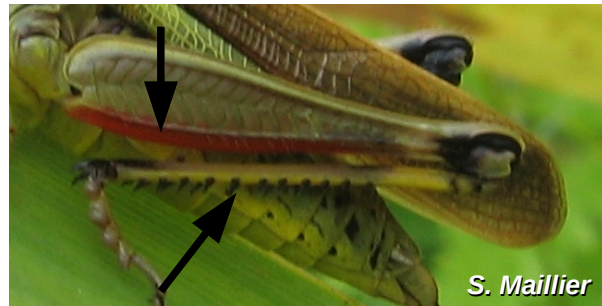
Les *Gomphocerus*



Bout des antennes renflées

Gomphocerippus rufus
Myrmeleotettix maculatus

Criquet ensanglanté



Tibia postérieur jaune à épines noires.
Face inférieure du fémur rouge

Stetophyma grossum

Criquet des clairières et Criquet des genévriers



Mâle : couleur vert métallique et
extrémité de l'abdomen en cône.

Chrysochraon dispar
Euthystira brachyptera

Les
Calliptamus et
oedipodes



Ailes colorées

Oedipoda caerulescens
Calliptamus italicus
Sphingonotus caerulans

Acridae : quelques groupes

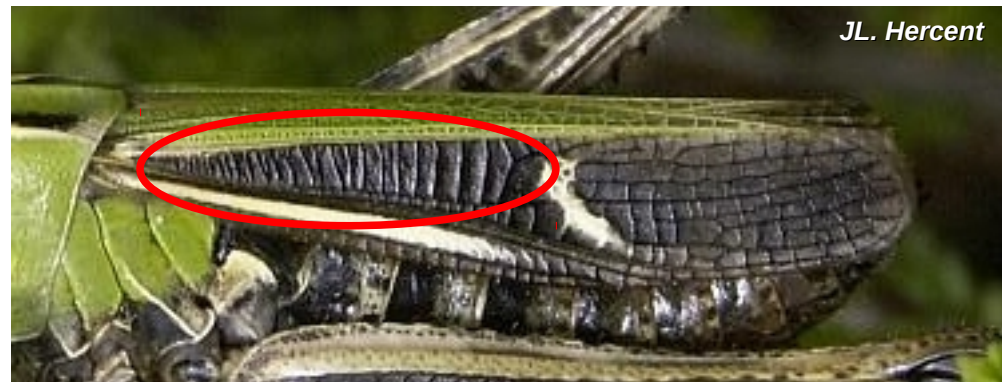
Chorthippus et
Euchorthippus



Champ précostal élargi

Chorthippus parallelus
Chorthippus biggutulus
Chorthippus brunneus
Euchorthippus declivus
Chorthippus mollis
Chorthippus vagans
Chorthippus montanus
Chorthippus albomarginatus
Chorthippus dorsatus

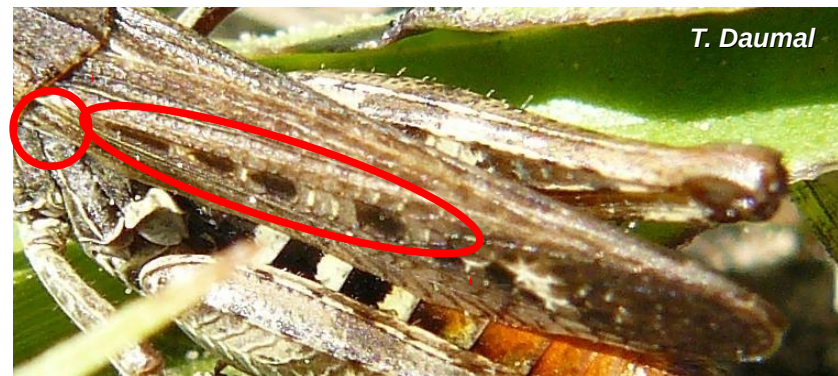
Stenobothrus



Champ médián
élargi

Stenobothrus lineatus
Stenobothrus stigmaticus
Stenobothrus nigromaculatus

Omocestus



Champ médián et
champ précostal **non**
élargi

Omocestus rufipes
Omocestus haemorrhoidalis
Omocestus viridulus